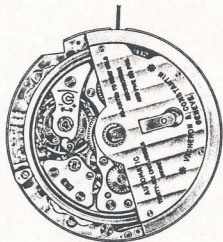


Calibre 1120

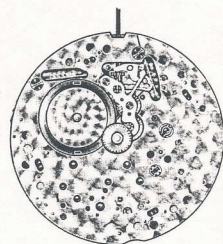


Calibre automatique rotor – extra-plat

Rond – Sans aiguilles de seconde
Remontoir manuel de côté
Balancier spécial à inertie variable, sans vis,
∅ 8,54 mm
19 800 alternances/heure
Parechoc « Kif Elastor »
Porte-piton mobile
36 pierres

Automatic rotor caliber – extra-flat

*Round – Without second hand
Winding stem at side
Special screwless balance with adjustable inertia,
diameter 8.54 mm
19,800 vibrations per hour
"Kif Elastor" shock-absorber
Adjustable stud-holder
36 jewels*



Dimensions:

∅ encageage	28,00 mm	<i>Casing diameter</i>
Hauteur totale	2,45 mm	<i>Overall height</i>

Calibre 1121



Mêmes caractéristiques que cal. 1120 avec:
Quantième à guichet, passage instantané.

*Same characteristics as cal. 1120 with:
Date showing through aperture in dial with
instantaneous changing.*

Dimensions:

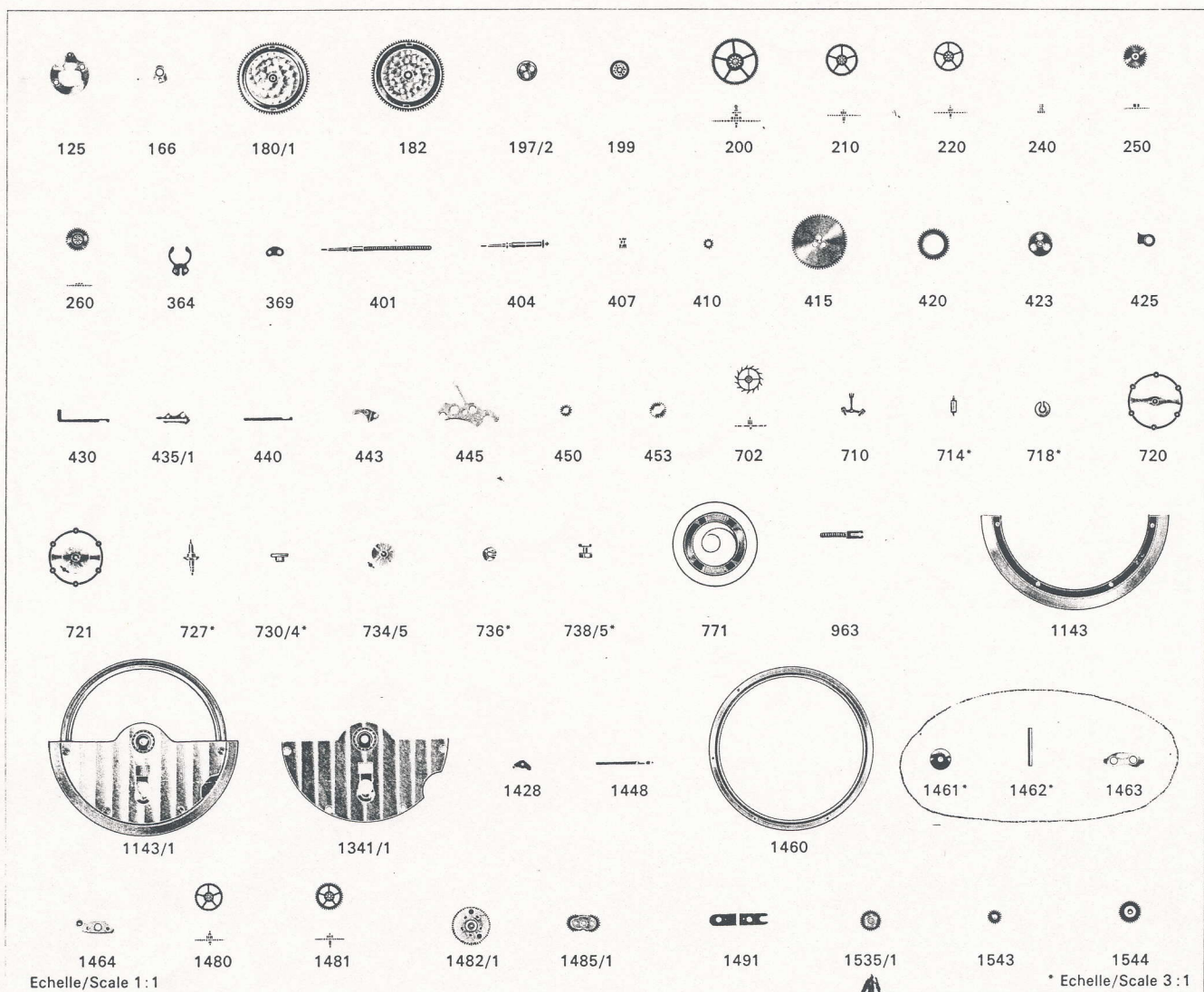
∅ encageage	28,00 mm	<i>Casing diameter</i>
Hauteur totale	3,05 mm	<i>Overall height</i>

Important

Pour toute demande, donner comme référence, en plus de l'indication du calibre, les deux numéros gravés sur la platine.

Important

When making any inquiries or orders, please refer not only to the number of the caliber, but also to the two numbers engraved on the plate.



Echelle/Scale 1:1

* Echelle/Scale 3:1

- | | | | | | | | |
|-------|--|-------|--|-------|--|-------|--|
| 125 | Pont d'ancre | 440 | Ressort de bascule | 125 | Pallet cock | 435/1 | Spring yoke |
| 166 | Bride de fixation | 443 | Tirette | 166 | Casing clamp | 440 | Yoke spring |
| 180/1 | Barillet complet (avec ressort) | 445 | ● Ressort de tirette | 180/1 | Barrel complete (with mainspring) | 443 | Setting lever |
| 182 | Barillet avec couvercle (sans arbre) | 450 | Renvoi | 182 | Barrel and cover (without arbor) | 445 | ● Setting lever spring |
| 197/2 | Bonde de barillet | 453 | Renvoi intermédiaire | 197/2 | Barrel core | 450 | Setting wheel |
| 199 | Arbre de barillet sans bonde | 702 | Roue d'ancre pour 2 contre-pivots | 199 | Barrel arbor without core | 453 | Additional setting wheel |
| 200 | Roue de centre avec chaussée (indiquer hauteur de la chaussée) | 710 | Ancre montée | 200 | Center wheel and pinion with cannon pinion (mention height of cannon pinion) | 702 | Escape wheel and pinion, pivoted, for two end-pieces |
| 210 | Roue de moyenne | 714 | Tige d'ancre | 210 | Third wheel and pinion | 710 | Jewelled pallet fork and staff |
| 220 | Roue de seconde | 718 | Masse de réglage de balancier | 220 | Fourth wheel and pinion | 714 | Pallet staff |
| 240 | ● Chaussée lanterne (indiquer hauteur) | 720 | Balancier pivoté avec plateau | 240 | ● Cannon pinion with clam notch (mention height) | 718 | Balance regulating weight |
| 250 | ● Roue des heures (indiquer hauteur) | 721 | Balancier avec spiral plat | 250 | ● Hour wheel (mention height) | 720 | Balance with roller, pivoted |
| 260 | ● Roue de minuterie | 727 | Axe de balancier « Parechoc » | 260 | ● Minute wheel | 721 | Balance with flat hairspring, regulated |
| 364 | Porte-piton mobile pour spiral plat | 730/4 | Petit plateau | 364 | Stud holder for flat hairspring | 727 | «Parechoc» balance staff |
| 369 | Plaque piton | 734/5 | Spiral plat réglé, piton coulissant | 369 | Hairspring stud plate | 730/4 | Small roller |
| 401 | Tige de remontoir | 736 | Virole pour spiral plat | 401 | Winding stem | 734/5 | Flat hairspring, regulated, sliding stud |
| 404 | Tige de remontoir pour boîte étanche, partie mouvement (partie boîte, voir N° 963) | 738/5 | Piton coulissant pour spiral plat | 404 | Stem for waterproof case, movement portion (case portion, see No. 963) | 736 | Collet for flat hairspring |
| 407 | Pignon coulant | 771 | Ressort de barillet avec ressort de freinage | 407 | Clutch wheel | 738/5 | Sliding stud for flat hairspring |
| 410 | Pignon de remontoir | 963 | Tige de remontoir pour boîte étanche, partie boîte (partie mouvement, voir N° 404) | 410 | Winding pinion | 771 | Mainspring with brake spring |
| 415 | Rochet | | | 415 | Ratchet wheel | 963 | Stem for waterproof case, case portion (movement portion, see No. 404) |
| 420 | Roue de couronne | | | 420 | Crown wheel | | |
| 423 | Noyau de roue de couronne | | | 423 | Crown wheel core | | |
| 425 | Cliquet | | | 425 | Click | | |
| 430 | Ressort de cliquet | | | 430 | Click spring | | |
| 435/1 | Bascule-ressort | | | | | | |

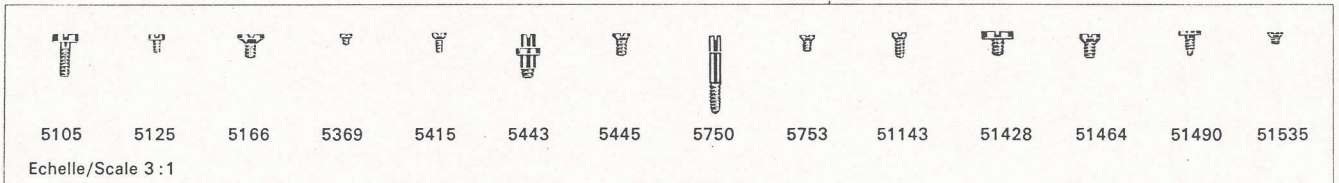
● Pièces non valable pour cal. 1121.
Pour les pièces cal. 1121,
voir page 4.

● Parts not valid for cal. 1121.
For the parts cal. 1121,
see page 4.

1143	Masse oscillante	1464	Couvre-cliquet d'arrêt	1143	Oscillating weight	1464	Stop click lid
1143/1	Masse oscillante montée	1480	Roue d'armage	1143/1	Oscillating weight mounted	1480	Winding-up wheel
1341/1	Support monté de masse oscillante	1481	Mobile de réduction	1341/1	Oscillating weight bearing plate, mounted	1481	Reduction gear
1428	Cliquet d'arrêt	1482/1	Mobile entraîneur de rochet monté	1428	Stop click	1482/1	Driving gear, mounted, for ratchet wheel
1448	Ressort de cliquet d'arrêt	1485/1	Inverseur monté	1448	Stop click spring	1485/1	Reverser, mounted
1460	Bague de roulement	1491	Verrou de masse oscillante	1460	Bearing ring	1491	Oscillating weight bolt
1461	Galet de roulement	1535/1	Mobile d'inversion monté	1461	Bearing roller	1535/1	Reverser gear, mounted
1462	Axe de galet	1543	Pignon intermédiaire de réduction	1462	Bearing roller spindle	1543	Intermediate reduction pinion
1463	Plaque de maintien de galet	1544	Roue intermédiaire de réduction	1463	Bearing roller guard	1544	Intermediate reduction wheel

Visserie

Screws



Echelle/Scale 3 : 1

		Nombre par mouvement	
5105	7	4 Vis pont de barillet et cliquet	
		2 Vis pont de rouage	
		1 Vis coq	
5125		2 Vis pont d'ancre	
5166		2 Vis bride de fixation	
5369		2 Vis plaque de pignon	
		3 Vis rochet	
5415	9	3 Vis noyau de couronne	
		3 Vis bonde	
5443		1 Vis tirette	
5445		2 Vis ressort de tirette	
5750	●	2 Vis pieds de cadran	
5753	●	2 Vis cadran (cadran sans pieds)	
51143		4 Vis masse oscillante	
		1 Vis ressort de cliquet d'arrêt	
51428	3	1 Vis ressort de cliquet de rochet	
		1 Vis ressort de bascule	
51464	9	1 Vis couvre-cliquet d'arrêt	
		8 Vis plaque de maintien de galet	
51490		1 Vis roue intermédiaire de réduction	
51535		1 Vis roue d'inversion	

		Number per movement	
5105	7	4 Barrel bridge and click screw	
		2 Train wheel bridge screw	
		1 Balance cock screw	
5125		2 Pallet cock screw	
5166		2 Casing clamp screw	
5369		2 Hairspring stud plate screw	
		3 Ratchet wheel screw	
5415	9	3 Screw for crown wheel core	
		3 Barrel core screw	
5443		1 Setting lever screw	
5445		2 Setting lever spring screw	
5750	●	2 Dial screw (dial with feet)	
5753	●	2 Dial screw (dial without feet)	
51143		4 Oscillating weight screw	
		1 Stop click spring screw	
51428	3	1 Click spring screw	
		1 Yoke spring screw	
51464	9	1 Stop click lid screw	
		8 Bearing roller guard screw	
51490		1 Screw for intermediate reduction gear	
51535		1 Reverser gear screw	

Pierres

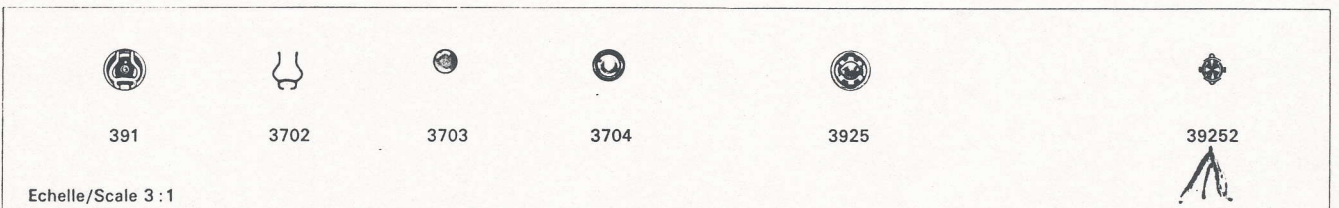
Jewels

602	Pierre de roue de centre dessous
605	Pierre de roue moyenne dessus et dessous
620	Pierre de roue de seconde dessus et dessous
	Pierre d'ancre dessus et dessous
1624	Pierre du mobile entraîneur de rochet dessus et dessous
	Pierre d'inverseur dessus et dessous
	Pierre du mobile de réduction dessus et dessous
1643	Pierre du mobile d'armage dessus et dessous
	Pierre du cliquet d'arrêt dessus et dessous
	Pierre du mobile intermédiaire de réduction dessous
1645	Pierre du mobile intermédiaire de réduction dessus

602	Jewel for center wheel, lower
605	Jewel for third wheel, upper and lower
	Jewel for fourth wheel, upper and lower
620	Jewel for pallet staff, upper and lower
1624	Jewel for driving gear of ratchet wheel, upper and lower
	Jewel for reverser, upper and lower
	Jewel for reduction gear, upper and lower
1643	Jewel for winding-up wheel, upper and lower
	Jewel for stop click, upper and lower
	Jewel for intermediate reduction gear, lower
1645	Jewel for intermediate reduction gear, upper

Parechoc « Kif Elastor »
« Kif Elastor » shock-absorber

Chaton combiné « Duobil » pour roue d'ancre
Combined "Duobil" jewel in-setting for escape wheel



Echelle/Scale 3 : 1

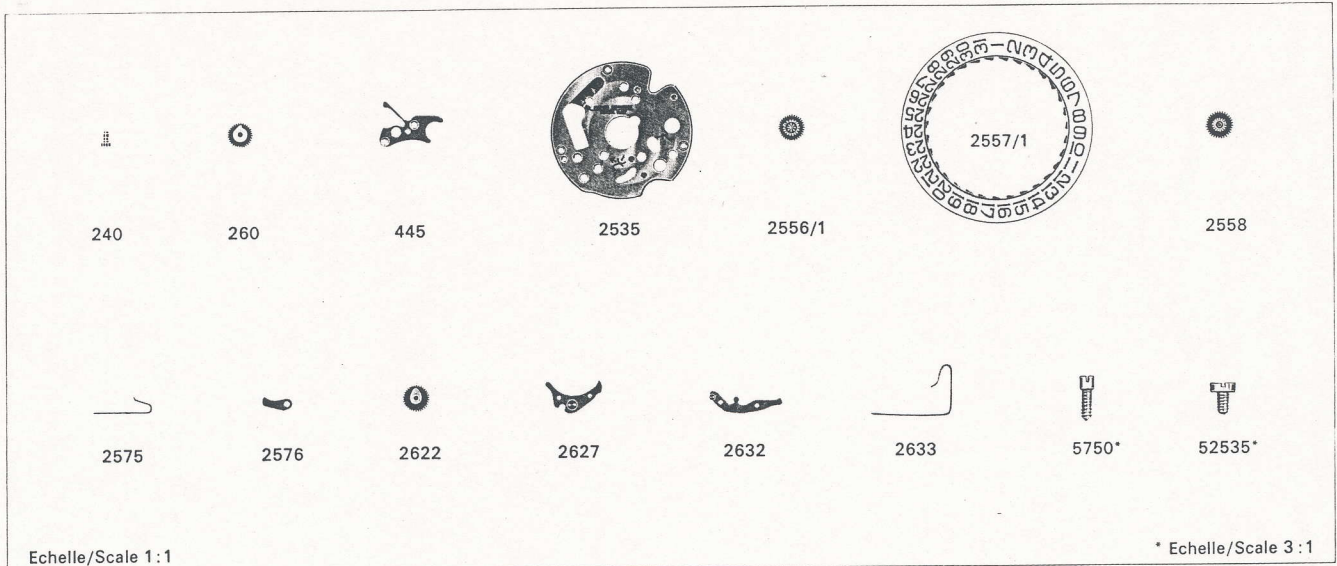
391	Bloc monté, dessus et dessous	391	Block complete, upper and lower	3925	Bloc « Duobil » complet dessus et dessous	3925	Block "Duobil" complete, upper and lower
3702	Ressort	3702	Blade spring	39252	Contre-pivot avec clavette	39252	Endstone with spring
3703	Contre-pivot	3703	Endstone				
3704	Chaton	3704	Insetting				

● Pièces non valables pour cal. 1121.
Pour les pièces cal. 1121, voir page 4.

● Parts not valid for cal. 1121.
For the parts cal. 1121, see page 4.

Fournitures spéciales pour le quantième

Special parts for calendar mechanism



- 240 Chaussée lanternée (indiquer hauteur)
- 260 Roue entraîneuse de quantième
- 445 Ressort de tirette
- 2535 Plaque de maintien de l'indicateur de quantième
- 2556/1 Roue de minuterie
- 2557/1 Indicateur de quantième, décalqué
- 2558 Roue des heures double denture (indiquer hauteur)
- 2575 Ressort du sautoir de quantième
- 2576 Sautoir de quantième
- 2622 Roue d'enclenchement de bascule de déclenchement.
- 2627 Entraîneur de bascule de déclenchement
- 2632 Bascule de déclenchement de l'indicateur de quantième
- 2633 Ressort de bascule de déclenchement

Vis

- 5750 Vis de cadran
- 52535 Vis de plaque de maintien de l'indicateur de quantième

- 240 Cannon pinion with clam notch (mention height)
- 260 Date indicator driving wheel
- 445 Setting lever spring
- 2535 Date indicator guard
- 2556/1 Minute wheel
- 2557/1 Date indicator, transferred
- 2558 Double-toothing hour wheel
- 2575 Date jumper spring
- 2576 Date jumper
- 2622 Driving wheel for unlocking yoke driver
- 2627 Unlocking yoke driver
- 2632 Unlocking yoke for date indicator
- 2633 Unlocking yoke spring for date indicator

Screw

- 5750 Dial screw
- 52535 Screw for date indicator guard

Toutes les autres fournitures du cal. 1121 sont identiques à celles du cal. 1120.

All other parts of cal. 1121 are identical to those of cal. 1120.